

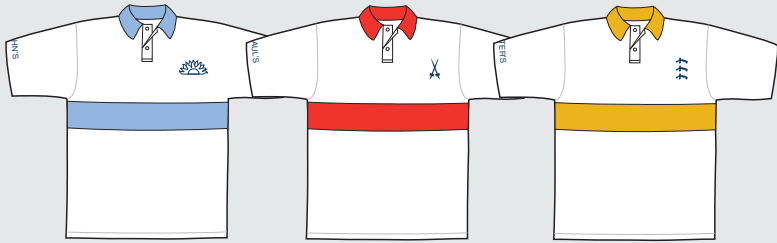
## EDUCACIÓN FÍSICA



**Pollera para Hockey**  
Para competencias intercolegiales.  
Se usa con las calzas.  
[Niñas únicamente]



**Camiseta**  
[Años 3 a 12]  
Clases de Educación Física y competencias intercolegiales



ST. JOHN'S

ST. PAUL'S

ST. PETER'S

**Remeras Polo** [Años 1 a 12]  
Clases de Educación Física y competencias interhouse



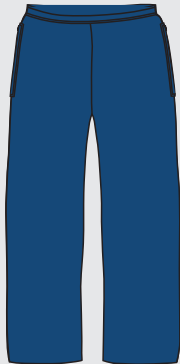
Shorts Niñas



Shorts Varones



**Conjunto buzo y pantalón de frisa**  
(invierno)



**Medias azules**  
Clases de Educación Física  
[Años 1 a 12]



ST. HILDA'S  
COLLEGE

## UNIFORME Y PRESENTACION PERSONAL DE LOS ALUMNOS

El uso del uniforme reglamentario será de estricta observancia durante toda la jornada escolar y también en todas las visitas didácticas o salidas que se realicen.

La presentación de los alumnos en el colegio requerirá siempre el uso prolijo y adecuado del uniforme y el esmerado cuidado de su aspecto personal.

Los varones tendrán el cabello corto y las niñas, si tienen el cabello largo, deberán llevarlo recogido. En todos los casos, los alumnos mantendrán el color natural de su cabello.

No se permitirá el uso de joyas, con excepción de una cadena con una medalla o cruz que usarán debajo de la camisa o de la blusa. Las niñas podrán llevar un solo par de aros pequeños, un anillo y una pulsera.

No está permitido el uso de maquillaje ni las uñas pintadas. Los varones deberán presentarse afeitados.

La blusa o camisa deberá llevarse dentro de la pollera o del pantalón. Los alumnos que se presenten con uniforme incorrecto o descuidados en su aspecto personal no ingresarán a las aulas, pudiendo permanecer en la biblioteca del colegio durante la jornada escolar.

Las pautas sobre el uso del uniforme reglamentario son explícitas y, en consecuencia, deben ser respetadas. La presentación personal de los alumnos será exigida como muestra de buena disposición para emprender la jornada escolar diaria y como expresión de respeto a sí mismos y a los demás.



ST. HILDA'S  
COLLEGE

## UNIFORME REGLAMENTARIO

PROVEEDORES  
AUTORIZADOS

- 1) **Creaciones Harper's**  
Av. Jauretche 1450  
Hurlingham  
Teléfono: 4665-6287
- 2) **Tienda Miguelito**  
Av. Jauretche 1495  
Hurlingham  
Teléfono: 4662-3694

Todos los artículos deben estar marcados con claridad con la inicial y el apellido del alumno/de la alumna.

# JARDÍN DE INFANTES

## De uso diario y para clases de Educación Física



**Remera**  
(verano e invierno)



**Remera**  
(invierno) [de uso opcional]



**Medias blancas**



**Shorts Niñas**



**Shorts Varones**



**Conjunto  
buzo y pantalón  
de frisa**  
(invierno)



# PRIMARIA Y SECUNDARIA

## MUJERES



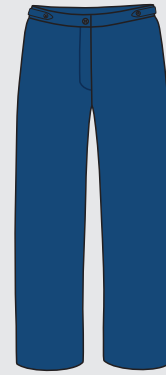
**Jumper**  
Años 1 a 4



**Pollera**  
Años 5 a 12



**Calzas**  
Años 1 a 12  
[de uso diario obligatorio]



**Pantalón Sarga**  
con presillas de ajuste en  
la cintura  
Años 1 a 12  
[de uso opcional]



**Blusa manga corta**  
Verano [de uso opcional]



**Pullover**



**Medias 3/4**  
Azul marino



**Camisa manga larga**  
Verano / invierno

## VARONES



**Bermuda Arciel**  
Uso exclusivo de  
Años 1 a 4 inclusive  
[de uso opcional]



**Pantalón Sarga**



**Pullover**



**Medias 3/4**  
Gris



**Camisa manga corta**  
Años 1 a 6  
Verano [de uso opcional]



**Camisa manga larga**  
Verano e invierno

## MUJERES Y VARONES



**Blazer con escudo  
bordado cosido**



**Diseño corbata**



**Calzado escolar negro  
con cordones/abrojo o  
mocasines negros**



**Campera reversible**  
[de uso opcional]